



Make the Impossible Possible
TEKNIK Co., Ltd.



愛西工場



名古屋工場



郡上工場





会社概要

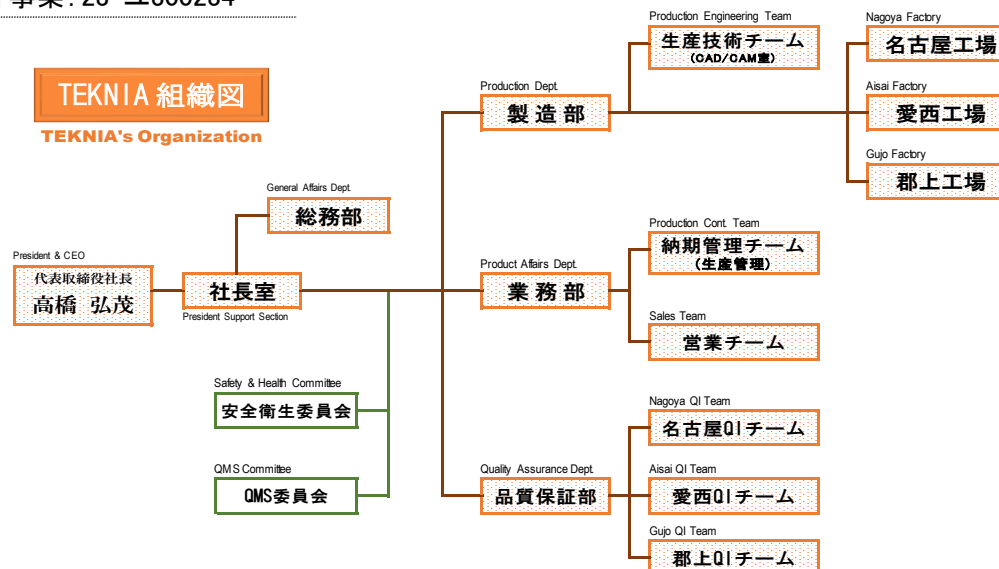
商号	株式会社 TEKNIA
設立	1912年(大正元年) 名古屋市中区において高橋富吉、高橋鉄工所を創立
資本金	6,500万円
代表者	代表取締役 高橋 弘茂
事業内容	各種精密機械加工 試作/量産 -- 自動車/航空機/鉄道車両/工作機械/電気電子部品 等
売上高	910百万円 (FY2019)
従業員数	130名 (グループ全体)
本社所在地	〒454-0954 名古屋市中川区江松三丁目459番地 TEL: 052-303-3347 FAX: 052-303-3354 Eメール: info@teknia.co.jp WEBサイト: http://teknia.co.jp
工場	4工場一名古屋工場、愛西工場、郡上工場、タイ工場(TEKNIA Thailand)
認証 / 免許	ISO 9001、JIS-Q-9100 (certified May/2010) 人材派遣業: (般)23-300440、有料職業紹介事業: 23-ユ300234
取引銀行	第三銀行、三菱UFJ銀行、十六銀行 中京銀行、岐阜信用金庫 等
TEKNIAグループ	株式会社 TEKNIA JAPAN TEKNIA Thailand Co., Ltd. Siam TEKNIA Co., Ltd. 株式会社 Inter Link Japan Asia Business Consulting Co., Ltd. JPN Precision Co., Ltd. 日本技能伝承株式会社



本社外観



TEKNIA 組織図 TEKNIA's Organization





本社および各工場所在地



名古屋工場	〒454-0954 名古屋市中川区江松三丁目459番地 TEL: 052-303-3347 FAX: 052-303-3354
愛西工場	〒496-0911 愛西市西保町六十坪5番1 TEL: 0567-28-9051 FAX: 0567-28-9050
郡上工場	郡上市白鳥町大島字勝光島1716番7 TEL: 0575-83-0075 FAX: 0575-83-0076
タイ工場 TEKNA Thailand Co., Ltd.	Pinthong Industrial Estate 1 Phase 10 Unit B5, 789/138 Moo. 1, Nongkham Sub District, Sri Racha, Chonburi 20230, Thailand TEL: +66 0 3834 8424 FAX: +66 0 3834 8424



主な取引先



アイコクアルファ株式会社



株式会社バルダン



DMG森精機株式会社



三菱重工工作機械株式会社



ナブテスコ株式会社



日本車輛製造株式会社



オークマ株式会社



シンフォニアテクノロジー株式会社



住友理工株式会社



株式会社東光高岡



多摩川精機株式会社



株式会社山田ドビー



ヤマザキマザック株式会社



旭金属工業株式会社



東レ・カーボンマジック株式会社

(順不同)

永久指針



「心技鍛練」

物づくりの技と心、その両方を鍛練することで社員が成長することができます。

鍛練の

“鍛”は 1000日、
”練”は 10000日を意味します。

長い時間をかけ、鍛えられたものが本物になっていくのです。

経営理念

私たちは、匠の技を駆使したモノづくりを通じて、

1. 社員の人的成長と物心共の幸せの実現
2. お客様の高い要求にお応えすること

それらを通じて、社会に貢献する技術集団を目指してまいります。

品質方針

Zero 品質= 絶対的な良品

1. お客様の信頼を第一に、誠意を持って行動します。
2. 基本を守り、常に改善意識を持ち、技術力、管理力、人間性の向上に努めます。
3. 徹底した品質管理の下、製品を作り込み ZERO品質(絶対的な良品)をお届けします。

行動規範

当社の行動規範は、若手リーダーたちの発案で作上げられました。全部で7項目、その一つ一つの思いを大切に日々活動しています。

- 一. 素直でいよう
- 一. 楽しいこう
- 一. 誇りを持とう
- 一. 豊かな発想で日々実践しよう
- 一. 約束を守ろう
- 一. 期待に応えよう
- 一. 最後まで諦めずに希望を叶えよう

機械設備一覽



名古屋工場

(主要設備を示す。)

機械設備No.	分類	メーカー名	機種名	Chuck/TableSize (mm)	加工エリア (mm)	回転数 (rpm)	備考
101	MC-縦	オークマ	MCV-A II	4100 × 1500	3800 × 1500 × 1510	6000	
102	MC-縦	オークマ	MC-60VA	1800 × 780	1250 × 630 × 610	5000	1軸NC円テーブル付
103	MC-縦	MAZAK	AJV-25/405	1240 × 550	1000 × 508 × 460	3000	1軸NC円テーブル付
104	MC-縦	MAZAK	NEXUS 510C	1300 × 550	1050 × 510 × 510	12000	
105	MC-縦	OKK	VM-4 III	800 × 410	630 × 410 × 460	8000	
106	MC-縦	OKK	VM-7 III	1550 × 740	1530 × 740 × 660	6000	1軸NC円テーブル付
107	MC-縦	オークマ	MILLAC44V	630 × 400	560 × 410 × 410	12000	
108	MC-縦	森精機	DuraVertical 5060	900 × 600	600 × 530 × 510	10000	
109	MC-横	東芝機械	BTD-200QF	□1000	1500 × 1200 × 1150	3000	1PC
110	MC-横	マキノ	A77	□630	800 × 750 × 770	10000	2PC
111	MC-横	マキノ	A55	□400	560 × 560 × 560	20000	2PC
112	ワイヤーカット	ブラザー	HS-50A	580 × 350	-	-	
113	立形研削盤	TAIYO	Vertical Mate 55	φ 500	Φ 500 × 250 (外 150)	350	複合
114	研磨-平研	黒田精工	GS-BH3-R	300 × 150	300 × 150 × 100	-	
115	NC研磨-平研	日立精工	GHL-B512P	1250 × 485	1250 × 485 × 575	1200	NC研磨
116	NC研磨-平研	ナガセインテグレックス	ε 2-360	600 × 300	600 × 300 × 750	1800	NC研磨
117	研磨-内研	山田工機	Y1G-20-MRD	7inch	φ 200 × 200	860	
118	研磨-内研	山田工機	Y1G-20-MSA	7inch	φ 200 × 200	860	
119	研磨-内研	OKAMOTO	IGM-1T	7inch	φ 150 × 200	800	
120	研磨-内研	TAIYO	IGS-4NT	-	φ 240 × 320	300	NC研磨
121	研磨-外研	TSUGAMI	G30AB-1000	-	φ 280 × 1000	500	NC研磨
122	研磨-外研	豊田工機	GUP-100	7inch	φ 220 × 1000	500	
123	研磨-外研	豊田工機	G32 GOS32 × 50	7inch	φ 220 × 500	500	
124	ホーニング	TOYO	T-3214	-	800 × 150 × 800	-	
125	フライス盤 縦	OKK	NH-3V II	1400 × 250	1400 × 250 × 500	1600	
126	フライス盤	静岡鐵工所	SHI2VOKA	900 × 200	900 × 200 × 300	3000	
127	汎用旋盤	ワシノ	LPT-35C	6inch	φ 185	2500	
128	汎用旋盤	大隈鉄工	LS2232	12inch	φ 380	1800	
129	ラジアルホール盤	吉田精工所	YR5-1300	1200 × 700	1000	1800	
130	ボール盤	キラ	KRDG-420	-	500	3250	

機械設備一覽



愛西工場

(主要設備を示す。)

機械設備No.	分類	メーカー名	機種名	Chuck/Table Size (mm)	加工エリア (mm)	回転数 (rpm)	備考
201	NC旋盤	MAZAK	SQT-15M	8inch	φ 300 × 531	3000	MILL+、テールストック有
202	NC旋盤	MAZAK	SQT-15MS	8inch	φ 300 × 531	3000	MILL+
203	NC旋盤	MAZAK	QT-28	10inch	φ 320 × 1000	3000	テールストック有
204	NC旋盤	MAZAK	QT-35	15inch	φ 400 × 1000	2163	テールストック有
205	NC旋盤	MAZAK	POWER MASTER	24inch	φ 870 × 1600	750	
206	NC旋盤	TAKAMAZ	X-150	8inch	φ 290 × 300	3500	
207	NC旋盤	TAKAMAZ	XL-150 OP1	8inch	φ 320 × 370	3500	
208	NC旋盤 縦型	オークマ	V-100R	40inch	φ 1000 × 890	1250	
209	複合旋盤	オークマ	LB3000EX II	8inch	φ 340 × 950	5000 (M 6000)	テールストック有
210	複合旋盤	日立精機	Super Hisel	10inch	φ 500 × 720	4000 (M 8000)	ハーフィーダー、テールストック有
211	複合旋盤	MAZAK	INTEGREX-200Y	8inch	φ 540 × 1018	4750 (M 6000)	テールストック有
212	複合旋盤	MAZAK	INTEGREX J-200	8inch	φ 500 × 500	5000 (M 12000)	テールストック有
213	複合旋盤	MAZAK	INTEGREX-30	12inch	φ 500 × 1000	3000 (M 2000)	テールストック有
214	複合旋盤	TAKAMAZ	XL-150 OP2	8inch	φ 320 × 370	3500 (M 4000)	
215	複合旋盤 縦型	OM	Omega50	φ 915	φ 1000 × 750	800 (M 2500)	四方爪
216	MC-横	日立精機	HG630	□ 630	900 × 750 × 710	4500	2PC
217	MC-横	KITAMURA	HX-630I	□ 630	1000 × 800 × 820	12000	2PC
218	MC-横	紀和	KNH-426	□ 400	600 × 610 × 665	12000	6PC
219	MC-横	紀和	KNH-426N	□ 400	600 × 610 × 665	12000	6PC
220	MC-横	マキノ	J3 FORMULA	□ 400	400 × 400 × 400	16000	2PC
221	MC-横	DMG 森精機	NH6300 DCG II	□ 630	1050 × 900 × 980	8000	2PC
222	MC-縦	FANUC	α-T14iD	650 × 400	500 × 400 × 330	10000	1軸NC円テーブル付
223	MC-縦	オークマ	MB-56VA	1300 × 560	1050 × 560 × 460	15000	1軸NC円テーブル付
224	MC-縦	オークマ	MILLAC 852V	2200 × 850	2200 × 850 × 750	12000	
225	MC-5軸	マキノ	V55-5XA	□ 320	500 × 500 × 450	14000	
226	MC-6軸	DMG 森精機	DMU50	φ 630 × 500	500 × 450 × 400	8000	
227	MC-門型	オークマ	MCR-A5C	3000 × 1500	3200 × 2500 × 1350	4000	90° アンギュラヘッド付

機械設備一覽

郡上工場

(主要設備を示す。)

機械設備No.	分類	メーカー名	機種名	Chuck/Table Size (mm)	加工エリア (mm)	回転数 (rpm)	備考
301	NC旋盤	TAKAMAZ	XL-150	8inch	φ 320 × 370	3500	
302	NC旋盤	西部電機	フルオート	6inch	φ 150 × 220	10000	
303	NC旋盤	西部電機	フルオート	6inch	φ 150 × 220	10000	
304	NC旋盤	西部電機	フルオート	6inch	φ 150 × 220	10000	
305	NC旋盤	西部電機	フルオート	6inch	φ 150 × 220	10000	
306	MC-横	DMG 森精機	MH633①	□630	1000 × 800 × 750	6000	13PC
307	MC-横	DMG 森精機	MH633②	□630	1000 × 800 × 750	6000	13PC
308	MC-横	DMG 森精機	SH8000 1-2	□800	1300 × 1200 × 1100	10000	18PC
309	MC-横	DMG 森精機	SH8000 2-2	□800	1300 × 1200 × 1100	10000	18PC
310	MC-横	DMG 森精機	NMH10000DCG	□1000	1550 × 1600 × 1300	15000	2PC
311	MC-縦	東台精機	TMV-1500A①	1600 × 762	1525 × 762 × 710	10000	
312	MC-縦	東台精機	TMV-1500A②	1600 × 762	1525 × 762 × 710	10000	
313	MC-縦	東台精機	TMV-1500A③	1600 × 762	1525 × 762 × 710	10000	
314	NC旋盤	OM	TMM-16-20-N	φ 1600	φ 2000 × 1300	800 (M 2500)	四方爪
315	MC-5軸	SNK	RB-200F	7000 × 2000	7250 × 2900 × 1450	15000	
316	MC-門型	SNK	RB-4NM	4000 × 2000	4250 × 2900 × 2000	6000	
317	MC-縦	MAZAK	AJV-18	500 × 410	500 × 410 × 400	10000	2PC
318	MC-横	DMG 森精機	SH8000単体	□800	1300 × 1200 × 1100	10000	7PC
319	MC-門型	ジェイテクト	郡上(FH1250)	1250 × 1600	2200 × 1600 × 1850	6000	
320	NC旋盤	西部電機	SNC-40Pi	6inch	φ 150 × 250	6000	
321	NC旋盤	西部電機	SNC-20HPi	4inch	φ 100 × 200	10000	
322	NC旋盤	DMG 森精機	NZX4000	24inch	φ 660 × 3000	2500	MILL+、テールストック有
323	NC旋盤	オークマ	VTM-100	φ 1000 × 840	650 × 840 × 360°	1250	







機械設備一覽

検査機器設備

(主要設備を示す。)

機械設備No.	分類	メーカー名	機種名	WorkSize (mm)	設置場所
701	3次元測定器	ミットヨ	CRYSTA-APEX C-121210	1200×1200×1000	名古屋工場
702		ミットヨ	CRYSTA-APEX S-122010	1200×2000×1000	郡上工場
703		東京精密	PRISMO 9/12/7	900×1200×650	
704	画像測定器	キーエンス	IM-7030T	300×200	名古屋工場
705					愛西工場
706	真円度円筒形状測定器	ミットヨ	RA-114	-----	名古屋工場
707	表面粗さ測定器	ミットヨ	SJ-210	-----	名古屋工場
708	投影機	ミットヨ	PJ-3005D	-----	愛西工場

CAD/CAM Software

機械設備No.	メーカー	ソフトウェア	備考
801	 DASSAULT SYSTEMES	CATIA V5	3D CAD
802	 AUTODESK	AUTOCAD	2D CAD
803	 Mazak	CAMWARE	CAM
804	 OPEN MIND THE CAM FORCE	hyperMILL	CAM
805	 Mastercam	Mastercam	CAM
806	 ELYSIUM	CAMEST CAD/CAM	2.5D CAD/CAM

設備一覽

タイ工場

(主要設備を示す。)

Machine	Type	Model Name		Work Size (mm)	Notes
Machining Center	General	PC-30H	KIRA		
		BTD11-R16	TOSHIBA		
		EV360T	ENSHU		
		V-15N	MAZAK		
		FH-580	MAZAK		
		AJV18	MAZAK		
		VTC16	MAZAK		
		VTC20B	MAZAK		
	5 Axis	DMU50	DMG MORI		
Milling Machine	General	Y03-84	YOSHIDA		
		KSA-55	MAKINO		
	NC	SEV	ENSHU		
		SBV400	ENSHU		
Drilling Machine		YR3-115	YOSHIDA		
		KRT-340	KIRA		
Sawing Machine		HA-250	BROTHER		
		H-550E	BROTHER		
Wire Cutter		HS-50A	BROTHER		
Tapping Center		T-31A	BROTHER		

Machine	Type	Model Name		Work Size (mm)	Notes
Lathe Machine	NC Lathe	150-1	MAZAK		
		150-2	MAZAK		
		15MS	MAZAK		
		M4	MAZAK		
		DUAL20	MAZAK		
		MULTI420	MAZAK		
		MALC8A	MITSUBISHI		
		CL150	DMG MORI		
		2SP-210	OKUMA		
		ACT28P-2	OKUMA		
		TC-100	TAKISAWA		
		General	STRONG860	HOWA	
	Others	Grinder	T1153	TOYO	
T11J			TOYO		
ACC84ST			OKAMOTO		
GUP32x50			TOYODA		
GUX25x63			TOYODA		
GE4P			TOYODA		
		MG-40	MINAKUCHI		

(TEKNIA Thailand Co., Ltd.)

モノづくりの楽しさを伝え技術を伝承する。

総合部品加工メーカー(株)テクニャ（本社工場：名古屋市中川区）代表取締役 高橋弘茂の「現場で生産に追われているこれからの職人さん達に、真のものづくりの楽しさを肌で感じてもらいたい」との想いで、2004年に開校。

創業100周年を迎える同社が培ってきた技能を手作りで実習書にまとめ、同社の熟練技能者が指導者となり、座学及び汎用旋盤など実機による実習形式で、「自分の腕で“ものづくり”ができる喜びや楽しみ」の体得を提供する。技能者（熟練職人）として社会で活躍する人材を育成し、技能の伝承をすることで、日本のものづくりの発展に寄与する事を目指している。

開校から14年を迎え、受講者は数十社600名以上、それぞれが中部地区の金属加工製造業のキーマンとして活躍している。

研修風景



図面を見て、読むことがすべての始まりです。



刃物の知識。とても種類が多い刃物。加工物の形状、材質に応じた刃物の選択が出来るように勉強します。



測定具の取扱い。初めてさわる人にも、ノギス・マイクロメータでの測定が出来るように勉強します。



公開講座開講時本社工場の生産設備を使用し実習を行っていました。



本社工場2階に専用スペースを作り、実習用機械も購入。工場稼働日も実習が行なえるようになりました。



測定研修（座学）で学んだ基本を、実習時に確認します。



旋盤実習風景。新入社員に旋盤の扱い方を教えています。



普段行なってる簡単な作業（チップの交換）にも、守らないといけない約束があります。



実習で制作したミニバイス。直行度、平行度と加工の基本を体験しました。

テクニア・カレッジ

研修の特長

1 一貫指導体制

テクニアカレッジは、モノづくりを基礎から学ぶ場として誕生。

川上から川下まで、図面の見方から始まり加工実習までを体験します。

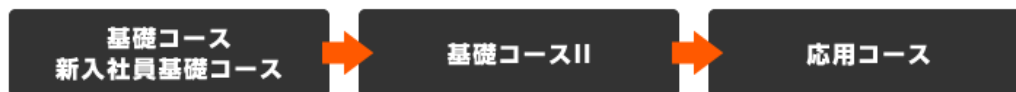


2 少人数制

テクニアカレッジは、生徒2人につき講師が1名。参加者の経験や知識に柔軟に対応する事にこだわっています。

3 発展性

基礎コース修了者には、次のステップとして「基礎コースII」、「応用コース」と成長に合わせて、研修カリキュラムを設計します。



4 柔軟性

公共の研修機関では、対応できない参加者の理解度に合わせた研修を行ないます。